

CLUB de EMPRESARIOS ESPAÑOLES

Nº 146 ENERO 2012

FICHA TÉCNICA: Propiedad y Edición - CASA DE ESPAÑA - Rua Direita do Dafundo nº38 1495-717 Cruz Quebrada
Tel: 210101630 / 932035079; Fax: 214674043. Impresión: Sempre C.A. Tel 219227390...; Fax: 219227397. Tirada de este ejemplar: 1.200

EDITORIAL:

PROYECTOS PARA 2012

En este Boletín, además de las habituales noticias de nuestros Socios, publicamos fotos de los eventos realizados en 2.011, que si a nivel financiero fue un año a olvidar (por la caída de los ingresos derivados particularmente de los espacios sin alquilar), a nivel asociativo fue un año muy rico y las fotos publicadas pretenden recordar los eventos realizados.

El último de ellos, nuestra ya tradicional Cena de Navidad, fue tal vez el más divertido y los más juerguistas de los 80 comensales, resistieron hasta las 3 de la mañana, manteniendo nuestra tradición de que ni la crisis ni nada frena nuestra alegría y ganas de diversión.

Para 2.012 nuestros Proyectos son fundamentalmente consolidar las iniciativas ya iniciadas en 2.011, con la ayuda del alquiler de los espacios disponibles, que lo tenemos bien encaminados.

Así, vamos a repetir los Almuerzos Fronterizos, publicando las Fechas en el pie de esta página, junto a las fechas de los almuerzos en Madrid y Lisboa. Estamos

concluyendo un Proyecto detallado de los temas a tratar, ya que los almuerzos serán precedidos de reuniones de trabajo sobre temas concretos, que permitan transformar las sinergias de las Empresas Fronterizas en acuerdos concretos de colaboración, para los mercados ibéricos e iberoamericanos.

Y elaboraremos también unos Premios Excelencia para las Empresas Fronterizas, con la misma metodología da la realizada para las empresas portuguesas de capital español y españolas de capital portugués. Septiembre será la fecha de entrega de estos premios.

Y entre nuestros proyectos están también reforzar la comunicación con nuestros socios y amigos via Facebook y nuestro website www.casadespanha.pt

Espero que los Reyes Magos se porten bien con todos y que os dejen con fuerzas para iniciar el año en el almuerzo del 9 de Enero, lunes, ya que el Jueves estamos en plenos Reyes.

Guillermo de Llera

CENA DE NAVIDAD 2011

El pasado 17 de Diciembre, 85 comensales desafiamos a la crisis y decidimos despedir el año (aunque no se lo merecía), de la mejor forma: cenando en un sitio excelente y divirtiéndonos con nuestra música y con la mejor compañía: la de los amigos.

La Casa de España consolida así una iniciativa ya con mas de una década, que resiste a tiempos difíciles y que tiene la virtud de ser intergeneracional (había gente que no sabe lo que son los 30 y otros que ya cumplieron las 70 primaveras), y reunir a amigos de

todas las instituciones españolas en Lisboa.



ALMUERZOS EMPRESARIALES 2011

	LISBOA	MADRID	FRONTERA		LISBOA	MADRID	FRONTERA
ENERO	09	19	26	JULIO	05	12	-
FEBRERO	02	09	23	AGOSTO	02	-	-
MARZO	01	08	29	SEPTIEMBRE	06	13	27
ABRIL	10	19	26	OCTUBRE	04	11	25
MAYO	03	10	31	NOVIEMBRE	08	15	29
JUNIO	07	14	28	DICIEMBRE	06	13	-

EXCLUSIVAS SECTORIALES

TRANSPORTES AEREOS (nº 135-145)



BANCA (nº 134-144)



SEGUROS (nº 134-144)



AGENCIAS DE VIAJES (nº 140-150)



RECURSOS HUMANOS (nº 140-150)



TARIFA DE PUBLICIDAD

EXCLUSIVA SECTORIAL ANUAL:
1.500 €
ESPACIO PUBLICITARIO

Página	400€
1/2 Página	250€
1/4 Página	150€
Rodapié	150€

ENCARTES (1.000 copias enviadas)

Hasta 100 gr.	250€*
Entre 101 y 175 gr.	450€*
Entre 176 y 250 gr.	600€*

* 15% de descuento para los socios.

ALMUERZOS 2012

9 Enero	5 Julio
2 Febrero	2 Agosto
1 Marzo	6 Septiembre
10 Abril	4 Octubre
3 Mayo	8 Noviembre
7 Junio	6 Diciembre

NH
HOTELS

Cena de Navidad 14 de Diciembre

Av. Libertade nº 180 B, Lisboa

www.casadespanha.pt

AIR EUROPA CELEBRA NATAL SOLIDÁRIO

Os colaboradores da companhia área recolhem fundos para a Fundação Vicente Ferrer, que visam o financiamento de tratamentos para a desnutrição infantil e também para a adaptação de moradias destinadas a pessoas incapacitadas numa das zonas mais pobres da Índia.

A tradicional campanha de solidariedade que os colaboradores da Air Europa desenvolvem anualmente na época de Natal tem este ano como objectivo ajudar a Fundação Vicente Ferrer na sua vasta acção humanitária na Índia.

Os colaboradores da Air Europa comprometeram-se a angariar 19.000€ que terão como objectivo

financiar

500 tratamentos contra a desnutrição infantil em crianças entre os 0 e 5 anos e a construção de 6 moradias adaptadas a pessoas incapacitadas.

Os fundos obtidos serão aplicados no estado de Andhra Pradesh (Sul da Índia) e em dois dos seus distritos mais afectados Anantapur e Kurnool, onde se tem centrado a acção da Fundação

durante anos.

A comunidade dos Dalits, um povo considerado intocável na Índia sendo socialmente excluído com base na organização da "sociedade por castas" é um dos mais pobres do Planeta e será ele o beneficiário desta campanha solidária de Natal da Air Europa.

A recolha de fundos levar-se-á a cabo em colaboração com a direcção da Air Europa mediante um sistema de inscrições, no qual cada colaborador definirá o montante com que deseja contribuir e que será automaticamente deduzido no seu vencimento do mês de Dezembro.

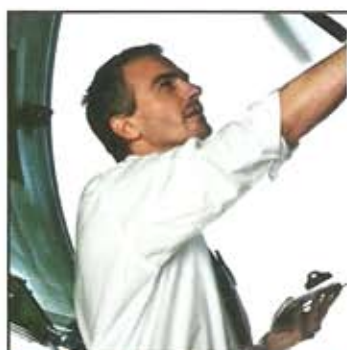
Os organizadores desta

campanha solidária, colaboradores de voo e de terra da Air Europa aliam-se anualmente na recolha de fundos para apoiar projectos de cariz social, tendo em Natais passados angariado fundos para apoiar vítimas do terramoto no Haiti.

Passados alguns meses, após a recolha de fundos e a sua entrega, os colaboradores da Air Europa visitam o espaço onde estava prevista a aplicação dos fundos e percebem se o investimento correu como previsto e quais os resultados obtidos.

 AirEuropa

LOS ESPAÑOLES DEL BENFICA SE UNEN A NUESTRAS COMIDAS



séléct'
mudou
para randstad

mudou
o nome,

o valor real,
esse, mantém-se.



good
to know
you

Independentemente do nome, o valor humano de uma empresa é determinante para o crescimento de qualquer negócio. Apostar nas pessoas é um factor essencial para o seu sucesso, são elas a base da

qualidade de serviços, quer na oferta das melhores soluções na gestão de recursos humanos, quer na transparência e rigor de processos.

www.randstad.pt
comercial@randstad.pt

 randstad

Trabalho Temporário | Profissionais | Contact Centres | HR Solutions



**A forma
mais inteligente
de viajar!**

VII PREMIOS EXCELENCIA



Jorge Leitão, PROSEGUR, recibe el primer premio, de manos de Francisco Villar, Embajador de España y de la patrocinadora Sandra Vilhena Ayres (Aicep Global Parques)



El Embajador cierra el acto



Julia Llata recibe el Premio atribuido a FINERGE, de manos de los Patrocinadores Leonor Chastre (Abreu Advogados) y Filomena Oliveira (Caixa Geral Depósitos)



Vitor Simões, ALTER, muestra el Premio Permanencia en la Excelencia.



Jorge Leitão agradece el Premio, en presencia del Embajador de España Francisco Villar



Antonio Martins Vitor, recebe o Premio atribuido a REPSOL, entregue pelos patrocinadores Fernando Neves de Almeida (BOYDEN) y Oscar Herencia (Met life)



Antonio Martins Vitor, recebe o Premio atribuido a REPSOL, entregue pelos patrocinadores Fernando Neves de Almeida (BOYDEN) y Oscar Herencia (Met life)



PREMIOS EXCELENCIA A LAS EMPRESAS ESPAÑOLAS DE CAPITAL PORTUGUÉS



Javier Olivares y Jorge Scharfauer, dirigentes del CEGEP, acompañan a los dirigentes de las Empresas premiadas: EDP Renováveis, CIMPOR Inversiones y HC Energía.



PPR GARANTIDO 5+



MAPFRE
SEGUROS

3,90%

TAXA TÉCNICA⁽¹⁾

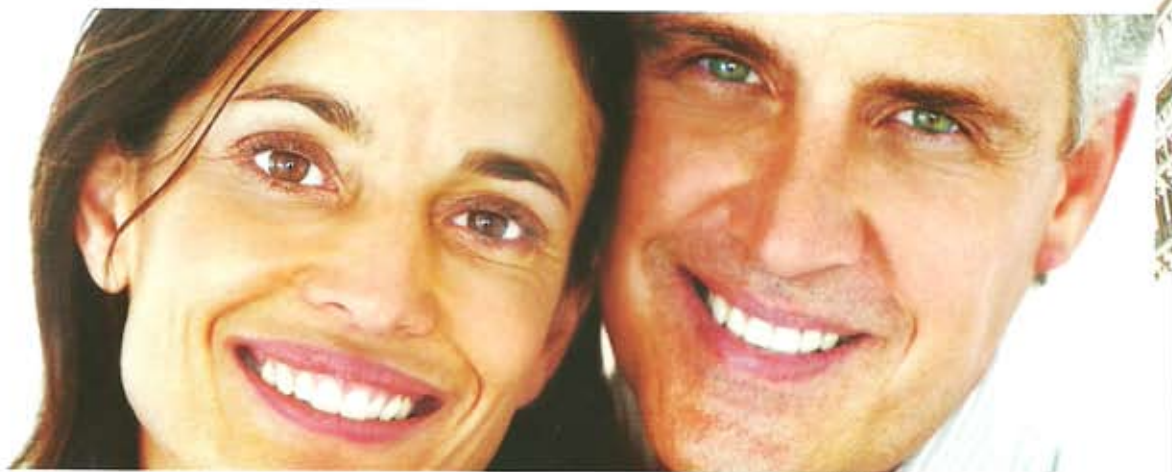
GARANTIDO

RENDIMENTO

5 ANOS +

PARTICIPAÇÃO DE RESULTADOS⁽²⁾

Período de comercialização até 31 de agosto de 2011.



[1] Taxa Técnica (Rendimento Garantido): nos primeiros 5 anos 3,90%, anos seguintes 2,25%.

[2] Participação nos Resultados (Rendimento Variável): durante os primeiros 5 anos não tem. Após este período, passa a ser distribuída anualmente uma participação nos resultados correspondente a 90% dos resultados da conta financeira do Fundo Autónomo desta modalidade. O referido Fundo está sujeito a uma comissão de gestão anual de 1,00% sobre o seu valor. As participações atribuídas só passam a integrar o capital da apólice no momento do vencimento desta.

A informação constante deste anúncio não dispensa a consulta da informação pré-contratual e contratual legalmente exigida. Este produto é comercializado pela MAPFRE - Seguros de Vida, S.A.

GONZALO ULLOA, NUEVO PRESIDENTE DE GÓMEZ-ACEBO & POMBO



EDUARDO CASTILLO, ALFONSO FERNÁNDEZ-PUEBLA E JAVIER VINUESA, NUEVOS SOCIOS



MAPFRE FINALIZA REESTRUTURAÇÃO DA DIREÇÃO DO GRUPO

José Manuel Martínez, atual Presidente, e Andrés Jiménez, Primeiro Vice-Presidente, reformam-se no início de 2012.

Antonio Huertas Mejías, atual Terceiro Vice-Presidente, acede em março à Presidência no final da próxima Assembleia Geral Ordinária.

O Conselho de Administração da MAPFRE elegeu, por unanimidade, de acordo com a proposta do Comité de Nomeações e Remunerações, Antonio Huertas Mejías como o novo Presidente da sociedade e máximo responsável executivo

do Grupo. Este acordo terá efeito no dia 10 de março de 2012, data em que se celebra a Assembleia Geral Ordinária, na qual deixará de exercer as suas funções o atual Presidente, José Manuel Martínez.

O novo Presidente eleito, Antonio Huertas Mejías, tem 47 anos e é licenciado em Direito. Integrou a MAPFRE em 1988 e tem ocupado, desde então, de forma brilhante e eficaz, diversos cargos de responsabilidade, tanto em Espanha como no exterior, entre os quais se destacam a Presidência Executiva da MAPFRE em Porto Rico e

Flórida, a Direção Geral da MAPFRE MUTUALIDAD, a máxima responsabilidade executiva da RED MAPFRE e da Área de Tecnologias e Procedimentos, a Presidência da MAPFRE FAMILIAR e, desde o início deste ano, a Terceira Vice-Presidência do Conselho de Administração e a Presidência da Divisão de Seguro Direto de Espanha.



TOURLINE EXPRESS INAUGURA NUEVAS INSTALACIONES EN MADRID

En un evento que contó con la presencia del Excmo. Sr D. Alvaro de Mendonça e Moura, Embajador de Portugal en España, la oficina ubicada en el Paseo de la Castellana vio la luz finalmente con una imagen renovada, más moderna y funcional.

Este nuevo centro, que será gestionado de forma directa por la propia dirección de la compañía, se ubica en una de las zonas con más proyección sobre los negocios y la actividad económica de la capital española, tal como afirmó Pedro Salvador, Director Regional de la Zona Centro de Tourline Express, quien ejerció de maestro de ceremonias y que dio pasó con su intervención a Carlos Dias Alves, Presidente del Consejo de Administración

de Tourline Express, y Pedro Coelho, Presidente de CTT, quienes en sus alocuciones, señalaron la importancia estratégica de esta nueva oficina que acerca más aún a la empresa a las necesidades del cliente aportando cercanía y atención personalizada.

Una vez finalizado este evento, la comitiva de Tourline Express se trasladó hasta la delegación de Princesa, ubicada en la calle Martín de los Heros, 63 para, en un evento más íntimo, inaugurar de manera oficial esta otra oficina, que nace con el objetivo de convertirse en el referente en cuanto a servicios de transporte en una de las zonas más importantes a nivel comercial de la ciudad, como es la zona de Princesa y Moncloa.



Lisboa - Madrid

desde

60€



Preço ida e volta. Preço já inclui taxas e gastos de reserva.
Sujeito à disponibilidade de tarifa e a condições especiais.
Tarifa: 11€ + 49€ taxas.

Reservas ou informações contacte-nos através do número telf.: 213587680,
da página www.aireuropa.pt ou da sua agência de viagens.

 **AirEuropa**
www.aireuropa.pt

ALMUERZOS DE COOPERACION TRANSFRONTERIZA

EN ALQUEVA



EN ELVAS



CENA DE NAVIDAD 2011

